



Jede Lösung ist einem Buchstaben zugeordnet. Trage sie unten in den Lösungssatz ein!

1

Addiere!

$$\begin{array}{r} a) \ 599 \\ + 123 \\ \hline \end{array}$$

$$\begin{array}{r} b) \ 1073 \\ + 539 \\ \hline \end{array}$$

c) $151 + 113 = \dots$

d) $370 + 35 = \dots$

2

Subtrahiere!

$$\begin{array}{r} a) \ 1001 \\ - 664 \\ \hline \end{array}$$

$$\begin{array}{r} b) \ 562 \\ - 496 \\ \hline \end{array}$$

c) $495 - 157 = \dots$

d) $935 - 65 = \dots$

3

Multipliziere!

$$\begin{array}{r} a) \ 184 \cdot 5 \\ \hline \end{array}$$

$$\begin{array}{r} b) \ 18 \cdot 14 \\ \hline \end{array}$$

$$\begin{array}{r} c) \ 92 \cdot 10 \\ \hline \end{array}$$

$$\begin{array}{r} d) \ 22 \cdot 12 \\ \hline \end{array}$$

4

Dividiere!

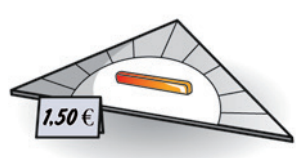
a) $112 : 4 =$

b) $279 : 3 =$

c) $335 : 5 =$

d) $376 : 4 =$

5



a) Wie viel zahlst du für diese drei Schulsachen?

Antwort:

b) Du kaufst vier Hefte. Wie viel zahlst du?

Antwort:

c) Du zahlst die vier Hefte mit einem 10-€-Schein. Wie viel Geld bekommst du zurück?

Antwort:

| Lösungsbuchstaben | |
|-------------------|---|
| 3 | O |
| 67 | T |
| 28 | I |
| 870 | L |
| 252 | Ü |
| 2,40 | L |
| 405 | S |
| 1612 | I |
| 722 | D |
| 66 | H |
| 93 | S |
| 264 | E |
| 337 | C |
| 338 | U |
| 920 | T |
| 94 | V |
| 7,60 | L |

| | | | | | | | | | | | | | | | | | | |
|----|----|----|----|----|----|----|----|----|----|----|----|----|----|----|----|----|----|----|
| 1a | 1b | 1c | 1d | 2a | 2b | 2c | 2d | 3a | 3b | 3c | 3d | 4a | 4b | 4c | 4d | 5a | 5b | 5c |
|----|----|----|----|----|----|----|----|----|----|----|----|----|----|----|----|----|----|----|



Sind folgende Rechnungen richtig? Wenn nicht, wo ist der Fehler?
Schreibe die richtiggestellte Rechnung darunter!

B1

a) $23 + 11 = 12$

e) $47 + 14 = 61$

b) $56 - 19 = 27$

f) $36 - 46 = 10$

c) $8 \cdot 3 = 5$

g) $24 \cdot 3 = 72$

d) $198 : 2 = 99$

h) $1864 : 2 = 1432$

Bei welchen der oben genannten Beispiele kannst du ohne zu rechnen erkennen, dass sie falsch sind.
Warum?

B2

1 Die Mathematik-Schularbeit einer Klasse ergab folgende Noten:

4, 2, 1, 3, 2, 2, 3, 1, 3, 4, 3, 2, 3, 2, 1, 4, 3, 2, 3, 5, 3, 2, 4, 1, 3

a) Ergänze in der Tabelle die Strichliste und Häufigkeiten!

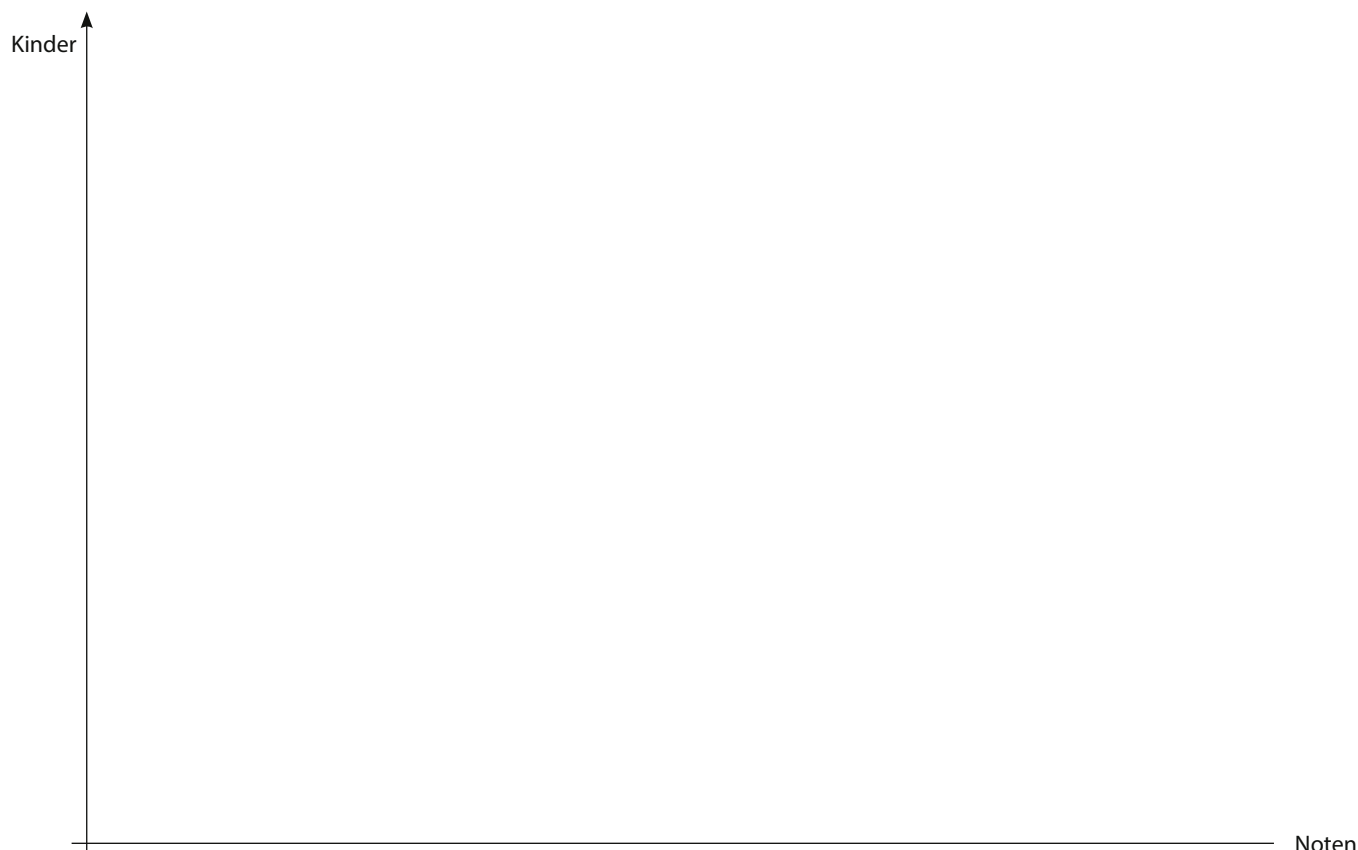
Tipp: Bereits verwendete Noten kannst du abhaken!

| Note | Strichliste | Häufigkeit |
|----------------|-------------|------------|
| Sehr gut | | |
| Gut | | |
| Befriedigend | | |
| Genügend | | |
| Nicht genügend | | |
| | | |

Zur Überprüfung: Diese Schularbeit haben insgesamt 25 Kinder geschrieben. Erhältst du diese Zahl, wenn du die Werte der Häufigkeit addierst, hast du richtig gearbeitet.

b) Zeichne zu diesem Ergebnis ein Diagramm!

Finde dazu eine sinnvolle Einheitsstrecke!





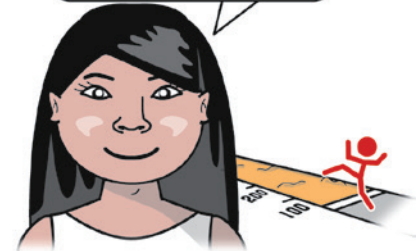
Hilf den Personen in den folgenden Beispielen die richtige Antwort zu finden!

Ein 6-köpfiges Team aus Schülern und Schülerinnen nimmt an einem Leichtathletikwettbewerb teil. Beim Weitsprung erreichen sie folgende Weiten: 245 cm, 310 cm, 277 cm, 354 cm, 213 cm, 287 cm.

Wie weit ist jedes Teammitglied im Mittel gesprungen?

1

Ist jeder von uns im Mittel **285 cm** oder **281 cm** gesprungen?



Antwort:

Thomas macht mit seiner Familie einen Wanderurlaub. Er führt Tagebuch darüber, wie viele Kilometer sie jeden Tag gewandert sind: Mo: 14 km, Di: 22 km, Mi: 9 km, Do: 17 km, Fr: 8 km.

Wie viele Kilometer hat die Familie im Mittel jeden Tag zurückgelegt?

2

Sind wir im Mittel jeden Tag **14 km** gegangen oder **12 km**?



Antwort:

Herr Huber verkauft sein Auto nach 6 Jahren. Er ist in dieser Zeit 61 200 km gefahren. Wie viele Kilometer fuhr Herr Huber im Mittel

a) in einem Jahr, b) in einem Monat?

3

Bin ich mit **a** meinem Auto im Mittel jedes Jahr **10220 km** gefahren oder **10200 km**?

Bin ich mit **b** meinem Auto im Mittel jeden Monat **850 km** gefahren oder **860 km**?

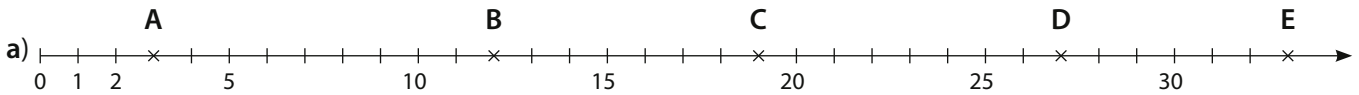


Antwort:



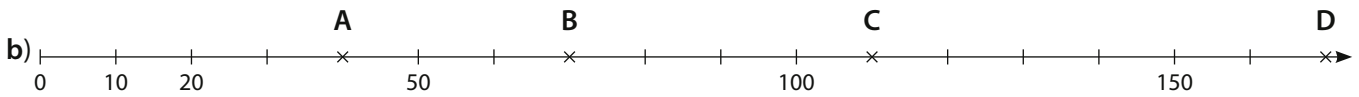
1

Welche Zahlen sind markiert?



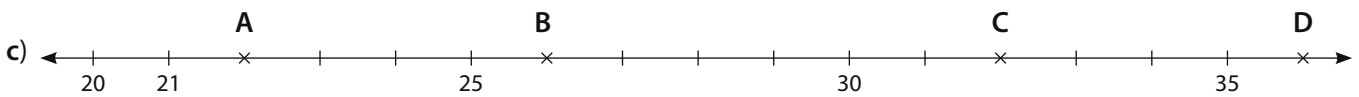
A B C D E

Zur Überprüfung: Die Summe der 5 Zahlen ergibt 94.



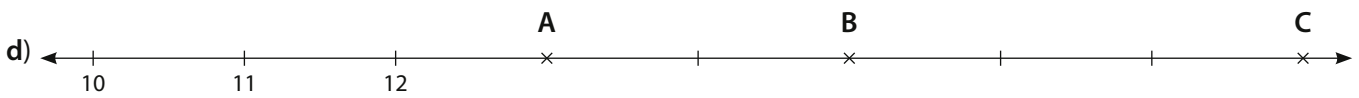
A B C D

Zur Überprüfung: Die Summe der 4 Zahlen ergibt 390.



A B C D

Zur Überprüfung: Die Summe der 4 Zahlen ergibt 116.



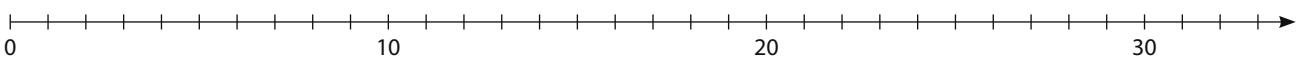
A B C

Zur Überprüfung: Die Summe der 4 Zahlen ergibt 46.

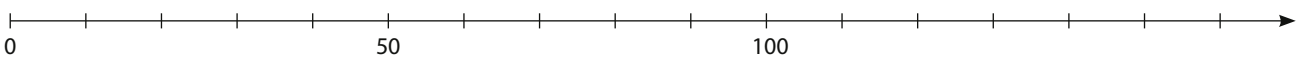
2

Markiere auf den Zahlenstrahlen die angegebenen Zahlen!

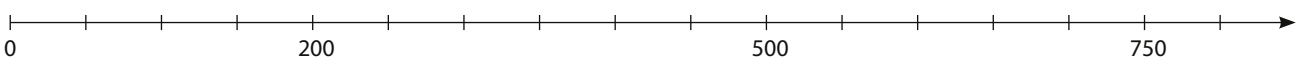
a) 2, 8, 15, 23, 28 33



b) 20, 40, 70, 90, 130, 150



c) 150, 300, 450, 600, 700, 800



2c)

2b)

2a)



1

Trage folgende Zahlen in die Tabelle ein:

- a) fünfhundertdreiunddreiig
- b) vierundsiebzigtausendzweihundertdrei
- c) zwei Millionen achthundertsieben
- d) einhundertachtzigtausendfnfundzwanzig
- e) siebentausendneunhundertachtundneunzig

| | Millionen | | | Tausender | | | | | | Stellenwert | Zahl |
|----|-----------|----|----|-----------|----|----|---|---|---|-------------|------|
| | Md | HM | ZM | M | HT | ZT | T | H | Z | | |
| a) | | | | | | | | | | | |
| b) | | | | | | | | | | | |
| c) | | | | | | | | | | | |
| d) | | | | | | | | | | | |
| e) | | | | | | | | | | | |

2

Welchen Stellenwert hat die Ziffer 5 in den folgenden Zahlen?

- a) 318 500 5H
- b) 4 529 366 _____
- c) 75 386 _____

3

Welchen Stellenwert hat die Ziffer 1 in den folgenden Zahlen?

- a) 1 735 429 _____
- b) 392 721 _____
- c) 5 100 729 382 _____

4

Welche Zahl wird aus der angegebenen Zahl, wenn man eine Null anhngt? Schreibe die neue Zahl an! Achte auf Dreierpakete! berlege dir, wie man beide Zahlen liest!

- a) 52 378 → 523 780
- b) 1 235 → _____
- c) 365 790 → _____
- d) 999 → _____
- e) 13 484 → _____
- f) 1 650 804 → _____

Lsungen:

| | Md | Millionen | Tausender | | | | | | Stellenwert | | | Zahl |
|----|----|-----------|-----------|---|----|----|---|---|-------------|---|---|-----------|
| | Md | HM | ZM | M | HT | ZT | T | H | Z | E | | |
| a) | | | | | | | | 5 | 3 | 3 | | 533 |
| b) | | | | | | | | 7 | 4 | 2 | 0 | 74 203 |
| c) | | | | 2 | 0 | 0 | 0 | 8 | 0 | 7 | | 2 000 807 |
| d) | | | | | 1 | 8 | 0 | 0 | 2 | 5 | | 180 025 |
| e) | | | | | | | | 7 | 9 | 9 | 8 | 7 998 |

4 a) 523 780 d) 9 990 f) 1 650 804
 b) 12 350 e) 134 840
 c) 3 657 900 f) 16 508 040

3 a) 1M b) 1E c) 1HM

2 a) 5H b) 5HT c) 5T